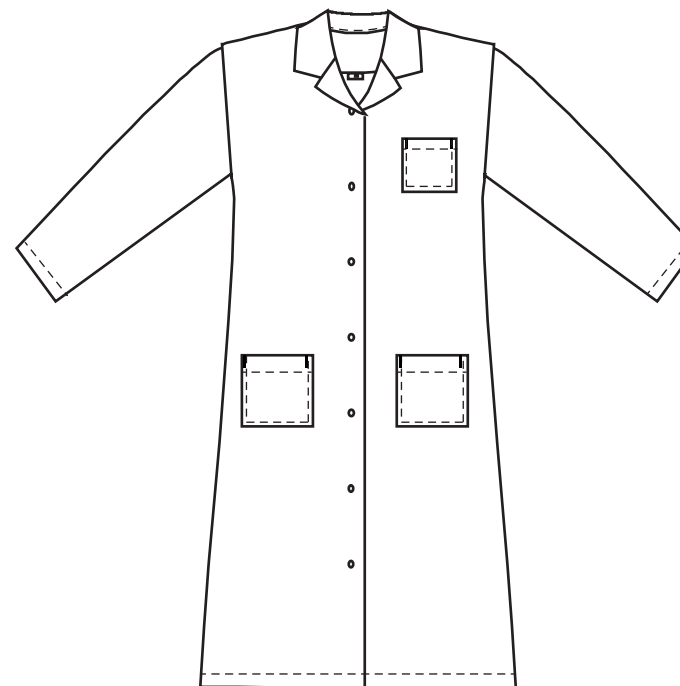
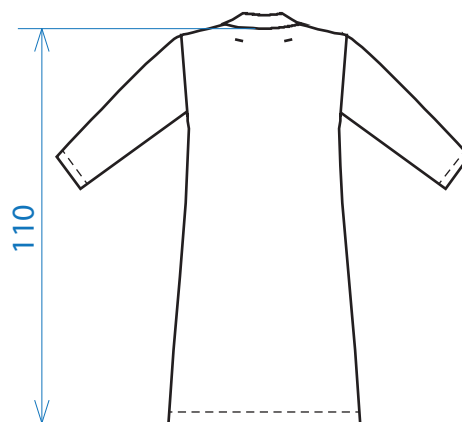


Produit :Blouse
 Référence :AMELIE
 Taille standard :0 à 5
 autres tailles nous consulter

Fiche technique



Descriptif

Blouse manches longues montées,
 Col tailleur
 3 poches plaquées,
 Sans couture dos,

Finition

Points d'arrêt brideuse sur chaque ouverture de poche
 2 sur bas de la 1/2 lune dos
 7 pressions inox (boutons sur coton)
 Bas de vêtement et bas de manches ourlés

Tableau mesure femme

	0	1	2	3	4	5
	36/38	40/42	44/46	48/50	52/54	56/58
Tour de poitrine	80 à 86	87 à 93	94 à 102	103 à 110	111 à 121	122 à 132
Tour de taille	62 à 68	69 à 76	77 à 84	85 à 97	98 à 109	110 à 121
Tour de bassin	89 à 95	96 à 102	103 à 110	111 à 119	120 à 129	130 à 140

Date création du document	03/02/2011		
Date révision du document	30/09/2013	Révision N°	1