

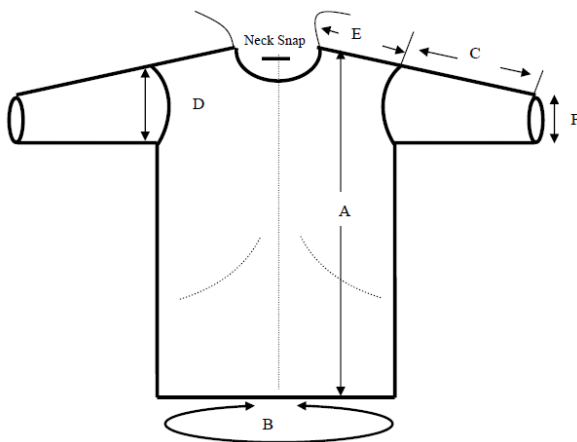
## FICHE TECHNIQUE BLOUSE D'ISOLATION

### DESCRIPTION DU PRODUIT

Les blouses d'isolation sont fabriquées en polypropylène non tissé. Elles sont non stériles et à usage unique pour le personnel soignant ou le visiteur avec des élastiques aux poignets et un cordon de fermeture à l'encolure et à la taille. De taille unique, elles existent en différents coloris. Leur épaisseur est de 24 g/m<sup>2</sup>.

### DIMENSIONS

A : 110 cm +/- 3 cm ; B : 137 cm +/- 3 cm ; C : 56 cm +/- 3 cm ; D : 27 cm +/- 1 cm ; E : 19 cm +/- 1 cm ; F : 16 cm +/- 1 cm.



### DESCRIPTION, COLORIS ET CONDITIONNEMENT

| Référence | Désignation et coloris             | Conditionnement      |
|-----------|------------------------------------|----------------------|
| 69ISO30B  | Blouse d'isolation non tissé bleue | Carton de 10 sachets |
| 69ISO30V  | Casaque visiteur non tissée vert   | Carton de 10 sachets |
| 69ISO30W  | Casaque visiteur non tissée blanc  | Carton de 10 sachets |
| 69ISO30Y  | Casaque visiteur non tissée jaune  | Carton de 10 sachets |

### PHOTO

