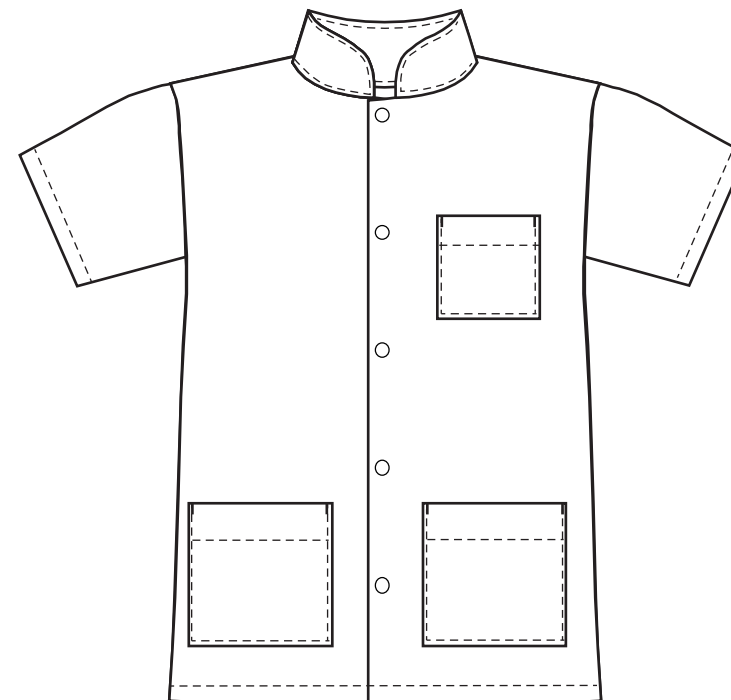
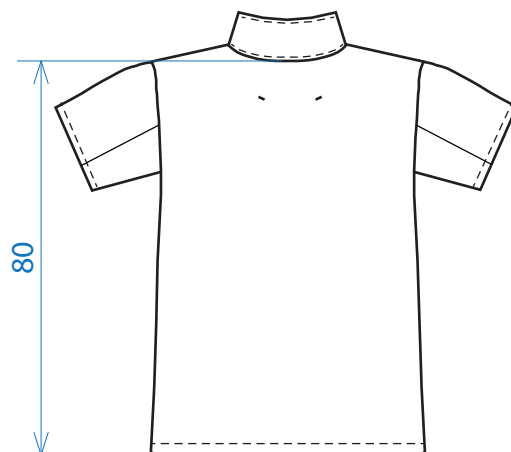


Produit :Tunique
 Référence :VCH
 Taille standard :0 à 5
 autres tailles nous consulter

Fiche technique



Descriptif

Tunique homme, manches courtes montées en 2 parties,
 3 poches, col officier,
 fermeture centrale par pressions,
 1/2 lune dos.

Finition

Points d'arrêt brideuse sur chaque ouverture de poche
 2 sur bas de la 1/2 lune dos
 5 pressions inox
 Bas de vêtement et bas de manches ourlés

Tableau mesure homme

| | 0 | 1 | 2 | 3 | 4 | 5 |
|------------------|---------|----------|-----------|-----------|-----------|-----------|
| | 36/38 | 40/42 | 44/46 | 48/50 | 52/54 | 56/58 |
| Tour de poitrine | 89 à 93 | 94 à 101 | 102 à 108 | 109 à 116 | 117 à 124 | 125 à 131 |
| Tour de taille | 72 à 78 | 79 à 86 | 87 à 94 | 95 à 102 | 103 à 110 | 111 à 118 |
| Tour de bassin | 88 à 93 | 94 à 100 | 101 à 105 | 106 à 113 | 114 à 119 | 120 à 126 |

Ce modèle existe en blouse référence : SRI

| | | | |
|---------------------------|------------|-------------|---|
| Date création du document | 12/10/210 | | |
| Date révision du document | 24/09/2013 | Révision N° | 1 |