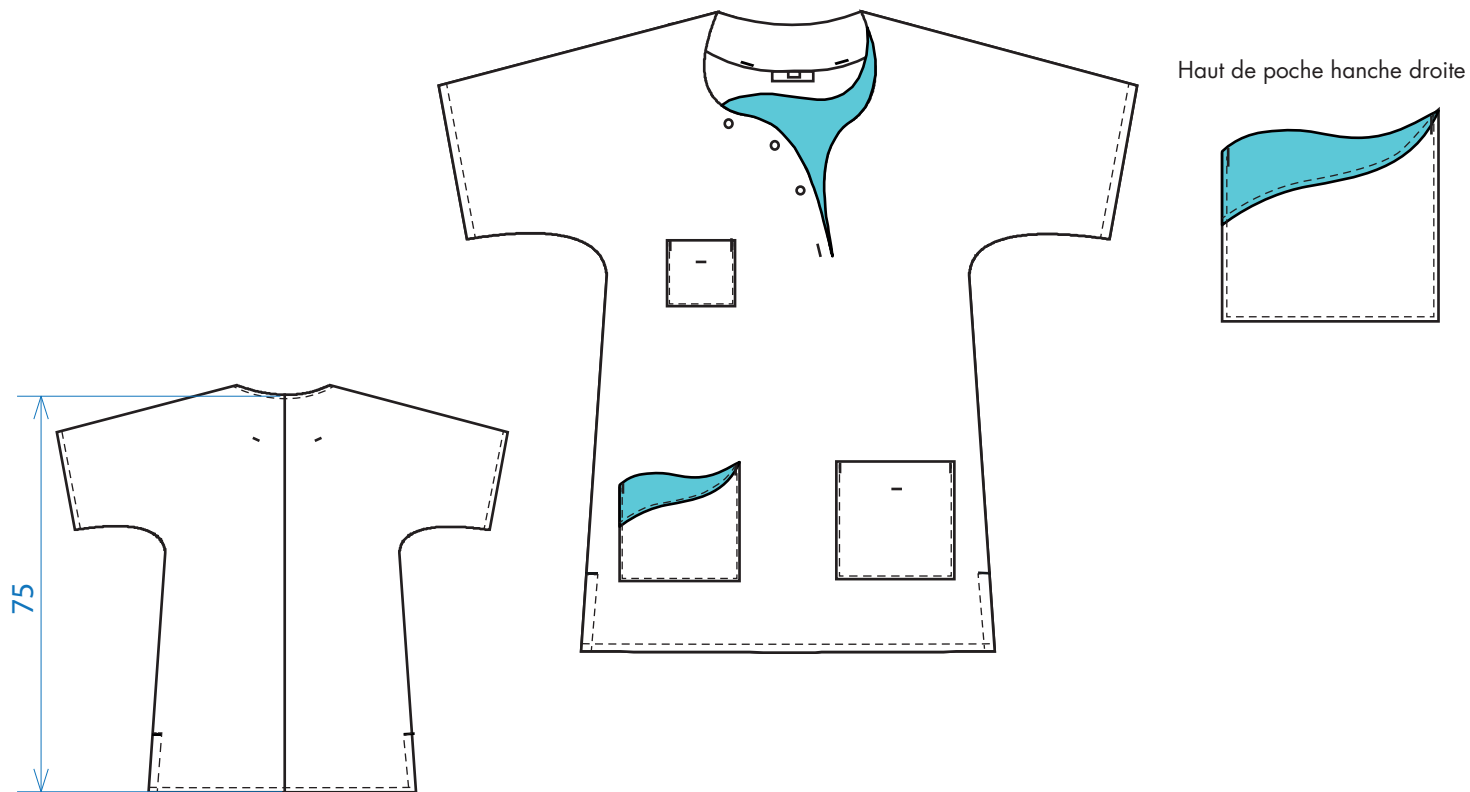


Produit :Marinière
 Référence :HAGLAE
 Taille standard :0 à 5
 autres tailles nous consulter

Fiche technique



Descriptif		Finition						
Marinière manches kimono, Encolure arrondie en forme de vague se terminant en forme de goutte-d'eau, 1 poche poitrine, 1 poche hanche simple (côté gauche), 1 poche avec parement couleur formant une vague (côté droit), Couture dos, fentes latérales de 12cm.		3 pressions calottées blanche points d'arrêt bourdon sur chaque ouverture de poche, bas de la 1/2 lune, fentes latérales, bas de la goutte-d'eau Bas de vêtement et bas de manches ourlés						
dimension poches Poitrine: L=10,5 ; H=12,5 ; HanchesL=17,5 ; H=18,5		Tableau mesure femme						
		0	1	2	3	4	5	
		36/38	40/42	44/46	48/50	52/54	56/58	
Date création du document		/2013						
Date révision du document		/2013		Révision N°				
		Tour de poitrine	80 à 86	87 à 93	94 à 102	103 à 110	111 à 121	122 à 132
		Tour de taille	62 à 68	69 à 76	77 à 84	85 à 97	98 à 109	110 à 121
		Tour de bassin	89 à 95	96 à 102	103 à 110	111 à 119	120 à 129	130 à 140