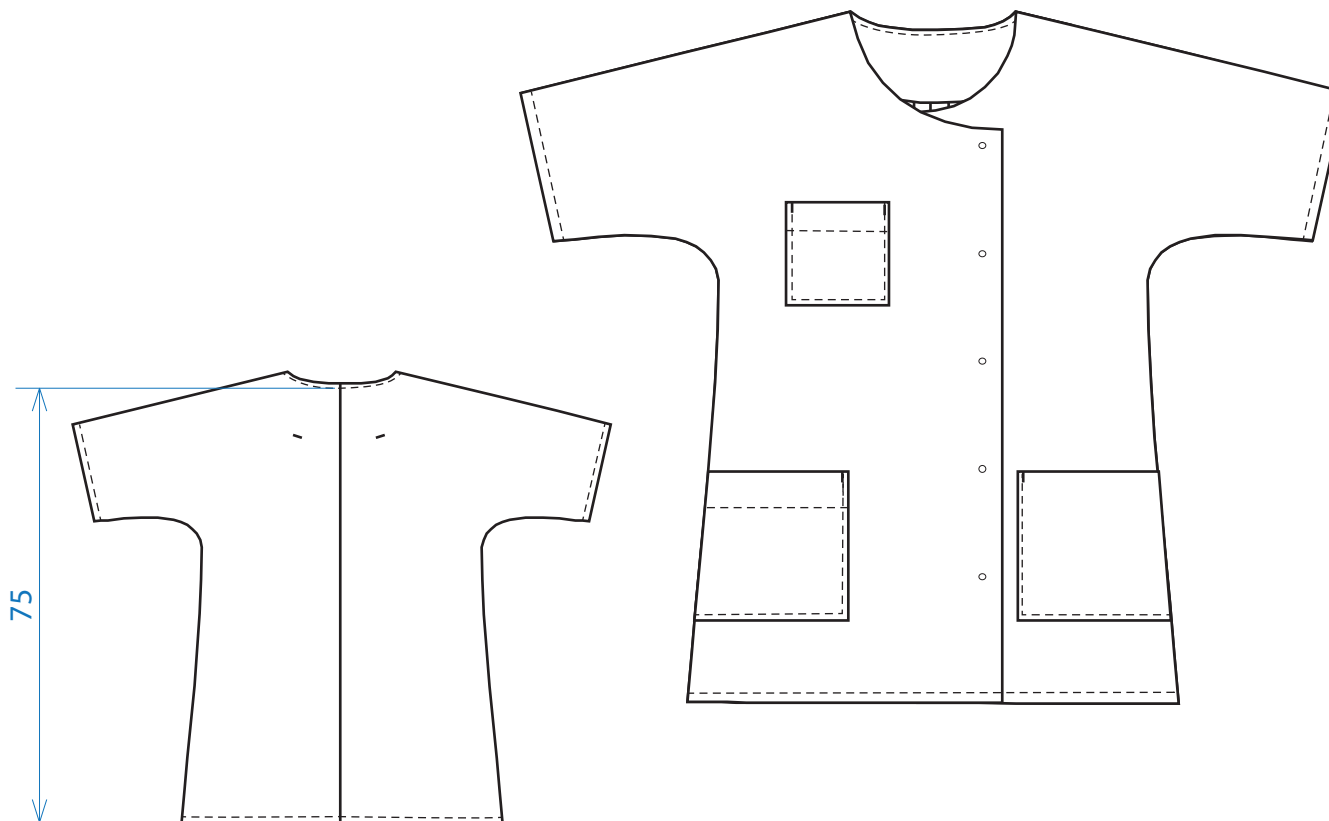


Produit :Tunique
 Référence :AVILA
 Taille standard :0 à 5
 autres tailles nous consulter

Fiche technique



Descriptif		Finition						
Tunique manches kimono courtes Encolure ronde Fermeture latérale 3 poches plaquées (poches hanche prises dans les coutures de côté) Couture dos		Points d'arrêt brideuse sur chaque ouverture de poche 2 sur bas de la 1/2 lune dos 5 pressions inox Bas de vêtement et bas de manches ourlés						
		Tableau mesure femme						
		0	1	2	3	4	5	
		36/38	40/42	44/46	48/50	52/54	56/58	
Date création du document	19/09/2009	Tour de poitrine	80 à 86	87 à 93	94 à 102	103 à 110	111 à 121	122 à 132
Date révision du document	26/09/2013	Tour de taille	62 à 68	69 à 76	77 à 84	85 à 97	98 à 109	110 à 121
	Révision N° 1	Tour de bassin	89 à 95	96 à 102	103 à 110	111 à 119	120 à 129	130 à 140

Ce modèle existe en blouse référence : ETELLE